

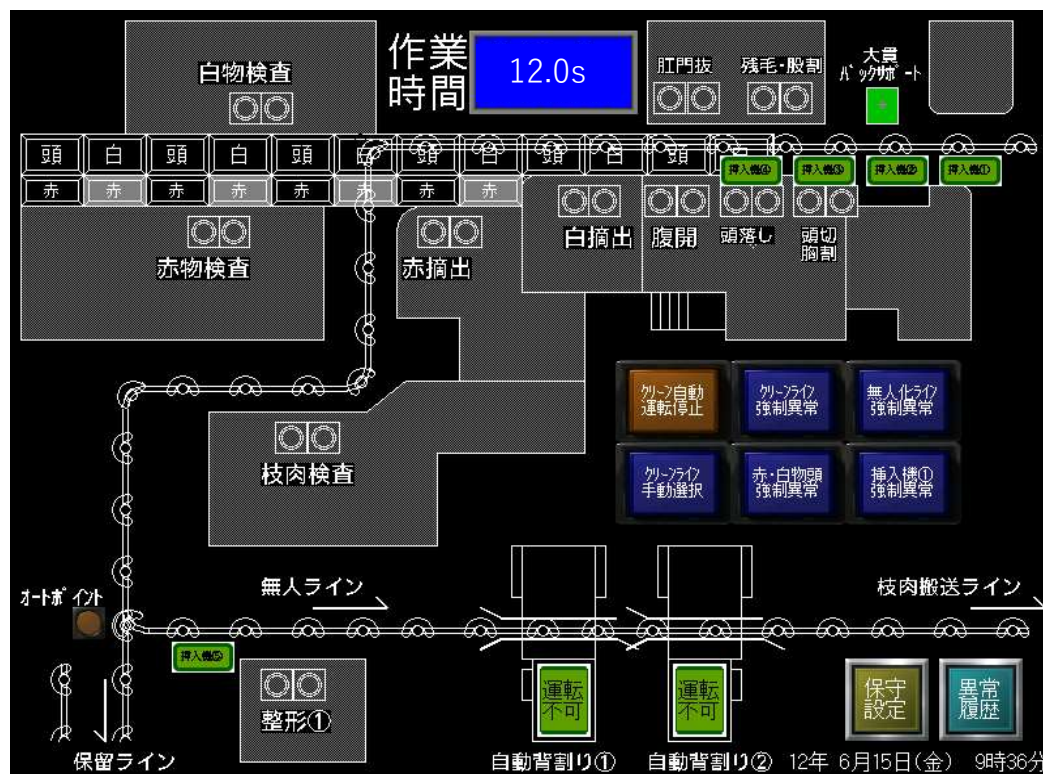
タッチパネル式ライン制御盤

その他

001

www.hanaki-eng.co.jp

トラブルへの迅速対応に威力を発揮！！



※ 画面は一例です

主な特徴

- 液晶タッチパネルの採用により、ライン稼働状況を一目で確認できます。
- 今までインバーターで行なっていた解体ラインコンベアの速度変更を設定画面でワンタッチで変更できます。
- リミットスイッチの故障などの電氣的なトラブルが、I/Oモニターを見ることでどのスイッチが壊れているかすぐにわかり、迅速な対応をアシストします。
- 異常履歴により、どの部分でまたどのような理由でトラブルが発生したかがわかるため、機械部品の交換時期やラインの停滞箇所などの分析に役立ちます。
- タッチパネル上で従来の押しボタンスイッチを表示できます。
- お客様のご要望により、ライン全体だけでなく、皮剥ぎ機や自動背割機などの単品機械も一括設定ができます（オプション）。
- 遠方で稼働状況が確認できるRemote support serviceへの接続ができます。
(既存タッチパネル式ライン制御盤にも接続可能)

※ 仕様・寸法などの内容は予告なく変更することがあります。

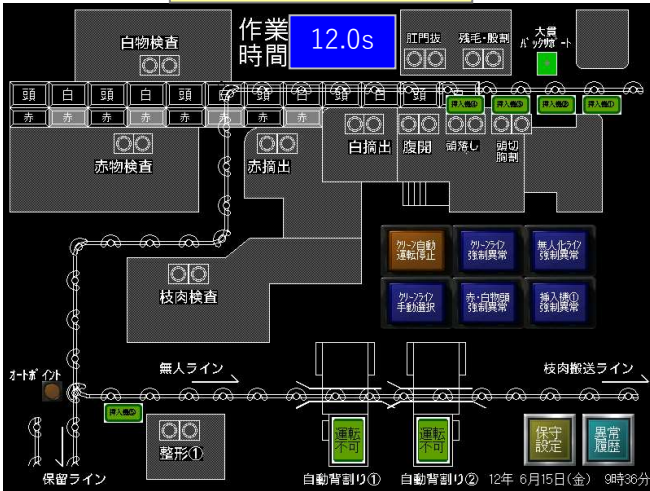


花木工業株式会社

Copyright (c) 2023 HANAKI ENGINEERING.CO.,LTD. All rights reserved.

〒110-0016 東京都台東区台東4-20-5
TEL : 03-3834-1561
FAX : 03-3834-2185
URL <http://www.hanaki-eng.co.jp>

メインモニタ



ライン稼働状況が一目でわかります

設定モニタ

解体線 保守・設定

LS検知確認時間	3.0s	空トロリー-返送傾斜C/V自動停止時間	3.0s
挿入機戻り動作遅延時間	3.0s	空トロリー-供給C/V自動停止時間	3.0s
挿入機戻り動作遅延時間	3.0s	空トロリー-満杯停止時間	3.0s
洗浄弁動作遅延時間	3.0s	トロリー-通過異常検出時間	3.0s
白物滅菌洗浄時間	3.0s	シリンダー-動作異常検出時間	3.0s
赤物滅菌洗浄時間	3.0s	バックサポート洗浄時間	3.0s
頭滅菌洗浄時間	3.0s	運転予告時間	3.0s
頭落としシリンダー-動作時間	3.0s	作業時間	12.0s
頭落としシリンダー-動作遅延時間	3.0s		

速度設定の変更が簡単です

異常履歴モニタ

異常履歴

発生日時	メッセージ	復旧	確認
12/06/15 09:26:42	クリーンライン挿入機①出異常	09:26	09:26
12/06/15 09:26:42	クリーンライン挿入機①戻り異常	09:26	09:26
12/06/15 09:26:42	クリーンライン挿入機②出異常	09:26	09:26
12/06/15 09:26:42	クリーンライン挿入機②戻り異常	09:26	09:26
12/06/15 09:26:42	クリーンライン挿入機③出異常	09:26	09:26
12/06/15 09:26:42	クリーンライン挿入機③戻り異常	09:26	09:26
12/06/15 09:26:42	クリーンライン挿入機④出異常	09:26	09:26
12/06/15 09:26:42	クリーンライン挿入機④戻り異常	09:26	09:26
12/06/15 09:26:42	無人ライン挿入機⑤出異常	09:26	09:26
12/06/15 09:26:42	無人ライン挿入機⑤戻り異常	09:26	09:26

異常履歴が一覧表示されます

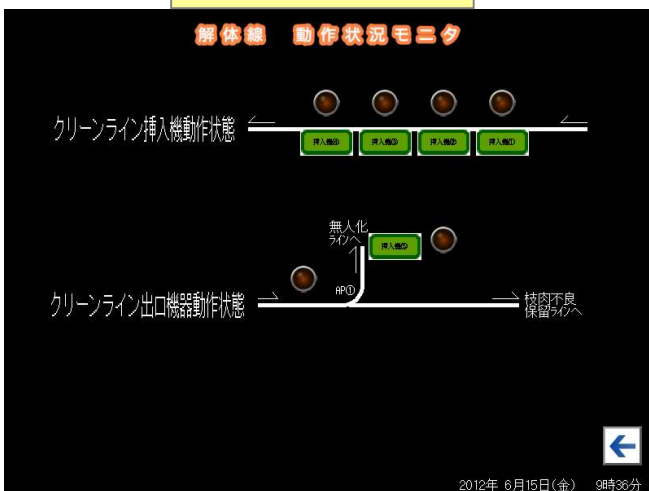
I/Oモニタ

I/Oモニター

X000 運転準備入りPB	Y000 運転準備入り表示PL
X001 運転準備切りPB	Y001 自動運転開始表示PL
X002 自動運転開始PB	Y002
X003 自動運転停止PB	Y003
X004 非常停止PB	Y004
X005	Y005
X006	Y006
X007	Y007
X010	Y010
X011	Y011
X012	
X013	
X014	

電気部品の不具合箇所をお知らせします

動作状況モニタ



詳細動作状況を表示できます

押しボタンスイッチ風



従来の押しボタンスイッチも表示できます