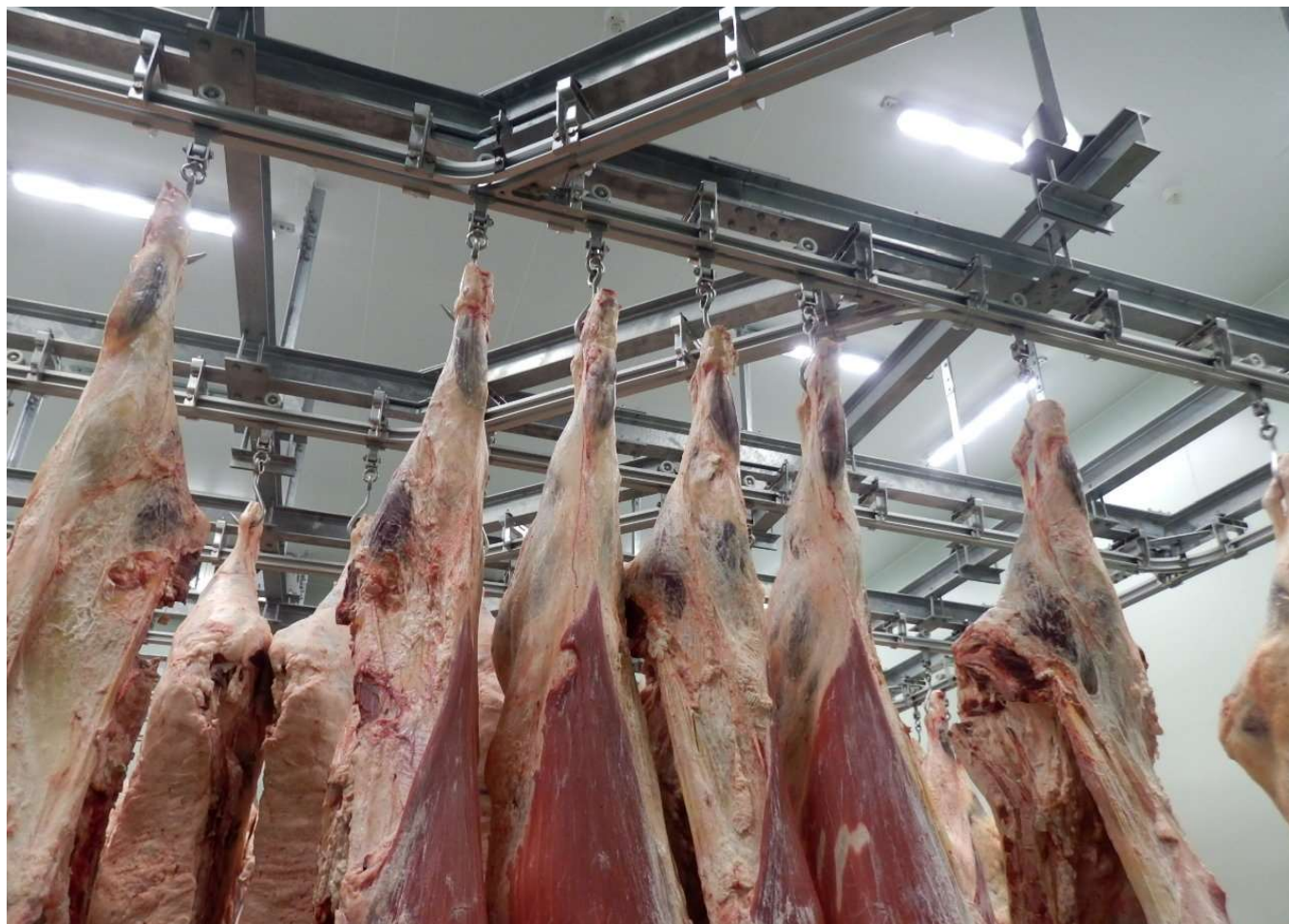


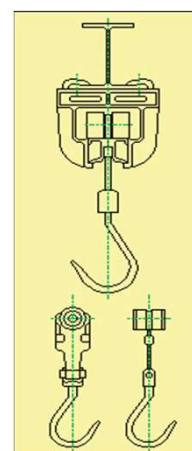
レールが錆びにくいアルミ製のため、レールダスト対策に有効です!!



## 主な特徴

- Wレールの為、トロリーは落下しません。
- レールは錆びにくく、軽量なアルミ合金使用しています。
- フラットバーレールに比べ、騒音、振動が少ないです。
- レールはアルミ製、  
トロリーはアルミフレームでタイヤは樹脂製です。
- 取り付け工事は簡易な組み立てキット。
- 食肉センターに対応可能です。

## 【断面図】



※ 仕様・寸法などの内容は予告なく変更することがあります。

ツイントロリー



## 花木工業株式会社

Copyright (c) 2023 HANAKI ENGINEERING.CO.,LTD. All rights reserved.

〒110-0016 東京都台東区台東4-20-5  
TEL : 03-3834-1561  
FAX : 03-3834-2185  
URL <http://www.hanaki-eng.co.jp>