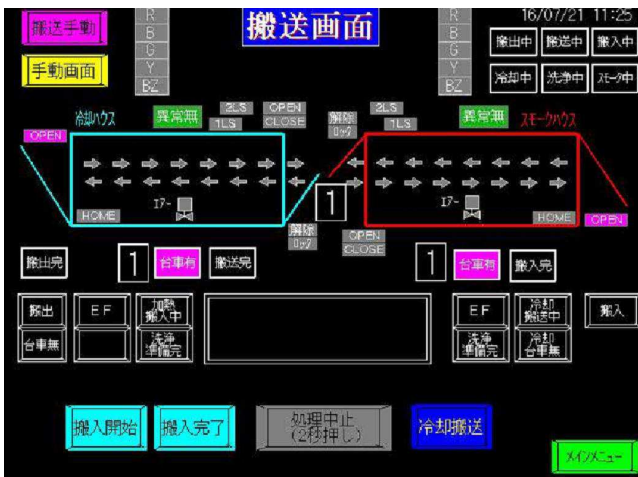




セミコン式スモークハウス (台車搬送型加熱冷却連続装置)



- 👉 **熱処理開始から冷却終了まで全自動**
- 👉 **台車の自動搬送により省人化を実現**
- 👉 **人の手に触れることなく非常に衛生的**

花木工業株式会社



コンベア搬送方式



プッシュ搬送方式

セミコン式スモークハウス 6ケージ 仕様例

本体寸法	本体寸法 (全体)	2,000W×15,600L×2,850~3,500H (mm)	スモークハウス寸法	2,000W×6,700L×2,850H (mm)
			中間ゾーン寸法	2,000W×2,200L×2,850H (mm)
			冷却ハウス寸法	2,000W×6,700L×3,500H (mm)
主な仕様	防熱	75mm二重パネル / グラスウールサンドウィッチパネル		
	材質	パネル : SUS304 1.0t以上 床材 : SUS304 3.0t以上 扉 : SUS304 1.5t以上 (一枚扉丸窓付) その他 : SUS304		
	水勾配	排水方向に傾斜		
	熱源 (スモークハウス)	スチームヒータータイプ (SUS304・フィンなしパイプヒーター)		
	搬送方式	プッシュ搬送方式 又は コンベア搬送方式 等		
	備考	※熱源ガス式も選択可能 ※1~5台車仕様も選択可能 ※台車2列置仕様も選択可能		
ユーティリティ	電気	200v 3相 40kw (スモークハウス・搬送装置) + 48kw (冷却ハウス)		
	蒸気	6kg/cm ² 700kg/h 50A		
	蒸気ドレン	25A		
	水	1-3kg/cm ² 250L/min 40A		
	エア	6kg/cm ² 25A		
	冷媒	フロン・フロン 等		
	排気ダクト	2カ所 (スモークハウス用 + 冷却ハウス用 ※要水密仕様)		
	排水	本体用排水 (300ℓ/min ※要トラップ式) × 3カ所 周辺機器 (ゼネレーター・洗浄タンク・水式消煙機) 用排水枘 × 3カ所		

※ご要望や据付環境を確認させて頂いた後に仕様を決定します



総合食肉機械設備・プラント工事

花木工業株式会社

本社 〒110-0016

東京都台東区台東4-20-5

TEL 03-3834-1561(代) FAX 03-3834-2185

大阪支店 〒532-0011

大阪府大阪市淀川区西中島5-14-22
リクルート新大阪ビル9F

TEL 06-6885-6361(代) FAX 06-6885-6397